



Den Europæiske Union ved Den Europæiske Fond
for Udvikling af Landdistrikter og Ministeriet
for Fødevarer, Landbrug og Fiskeri har deltaget
i finansieringen af projektet.

KVÆGFODRING

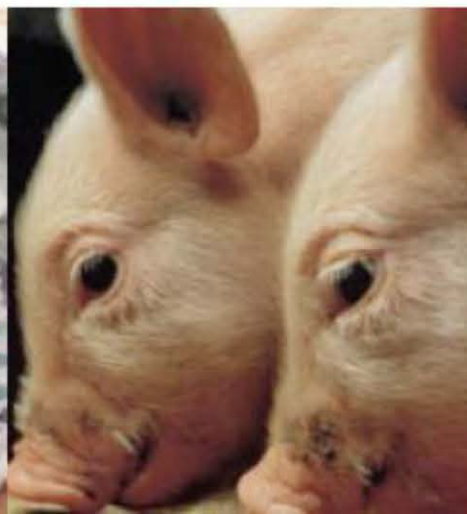
Staldfoder

3. december 2012

Aulum



DLBR



Staldfodring med frisk græs?

Kan andelen af frisk græs øges,
er der muligheder i at hente
frisk græs

Jon Dalbøl Pedersens bedrift

- 160 krydsningskøer
- 9600 kg EKM
- Driver 223 ha - heraf 115 ha lejet
- Overtaget ejendom i 2009
- Ejer, far og yngre medhjælper
- Udstyr: Pøttinger Novocat 306 Alpha motion med skårlægger og snittervogn. Investering i alt med plus front pto til traktor: 390.000 kr.



FRISK: Der hentes frisk græs til kørerne hver dag på Dalgård i Thy. Her hentes det i Nationalpark Thy.



DIREKTE: Græsset læsses direkte på foderbordet fra marken. Det giver et godt og billigt foder er landmand Jon Pedersen og konsulent Kaj Kristensen, LandboThy enige om.

Fakta

- Frisk græs contra græsensilage:
 - + 15 gram AAT pr. fe
 - + 90 -100 gram sukker pr. fe
 - - 80 gram fordøjelige cellevægge pr. fe
- Frisk græs hentet med det rigtige udstyr er velsmagende!
- Mindre gødning på græsmarken!

Overvejelser i forhold til at hente græs

- **Økonomi/ økologi!**
- Hvordan er arrondering?
- Sparede ensileringsomkostninger!
- Mindre ensileringsvind!
- Muligt at pleje græsmarker / afpudse!
- Flere muligheder i sædskifte!
- Mindre pres på siloer!
- Kan undgå at blande foder i sommerperiode

Foderplan

Udfodring pr. dyr pr. dag:

Fodermiddel	Enhed	Malkende
Hvede	Kg TS	4,3
6-8 cm. Afgræsset lav protein	Kg TS	6,0
Frisk græs stald 11	Kg TS	8,9
Kridt	Gram TS	50,0
Type 3, granuleret	Gram TS	100,0
Green Plus	Kg TS	2,1

Næringsstofindhold i foderration pr. fodergruppe

Fodermiddel	Enhed	Malkende		
		Min	Tildelt	Maks
Pris	kr./dag		28,55	
Foderoptagelse	Kg TS/dag		21,6	
Krafftfoeder	Kg/TS/dag		6,6	
Energioptagelse	MJ/dag		144,8	
Energi	MJ/kg TS		6,72	
Energibalance	%	100,0	100,3	101,0
AAT til mælk	g/MJ	15,0	15,1	
AAT balance	%	95,0	94,9*	103,0
PBV	g/kg TS	10	32	40
Fedtsyrer g/kg TS	20	28	45	
NDF	g/kg TS		307	
Vombelastning	Ingen enhed		0,41	0,60
Stivelse	g/kg TS		154	
Calcium i alt	g/dag	119	162	
Fosfor i alt	g/dag	77	88	
Magnesium i alt	g/dag	43	56	

* Indhold afviger fra næringsstofkrav

Næringsstofindhold i foderration pr. fodergruppe

Fodermiddel	Enhed	Malkende		
		Min	Tildelt	Maks
Fylde i alt	FV	8,00	8,27*	8.25
Økologisk foder	% af TS		100,0	
Omlægningsfoder i alt	% af TS		0,0	
Grovfoderprocent, økologisk	% af TS		69,8	

-Kan ikke beregnes pga. manglende oplysninger på fodermidler i rationen

*Indhold afviger fra næringsstofkrav

! Indhold ligger på min/maks. Næringsstofkrav

Egen min/maks. grænse

Økonomi

- Der er som udgangspunkt regnet med, at køerne får 1.300 fe græs på stald svarende til 8-9 fe i 180 dage.
- Vi har antaget, at der bruges 1 fe græs mere og 1 fe tilskudsfoder mindre ved at anvende en stor græsmængde.
- Værdien af mere velsmagende græs og plejede græsmarker er ikke indregnet, men kan betyde højere græsudbytte.

Økonomi, fortsat

- Sparet ensilering af 234.000 fe a 0,40 kr.=
- 93.600 kr.
- Mindre ensileringsssvind 10% = 23.400 fe a
- 1,50 kr. = 35.100 kr.
- 27.000 fe græs som erstatter kraftfoder: 3,50-
- 1,50 kr. = 54.000 kr.
- 180 ekstra timer a 140 kr. = 25.200 kr.
- Netto 157.500 kr. til drift, forrentning og afskrivning af udstyr

Praktiske erfaringer

- Vejrlig mindre problem ved ustabil vejr.
- Der skal være græs nok.
- *Det er muligt! Jons tal viser det!*
- Proteinpris betyder noget.

Afslutning

- Bilag
- Det er muligt! Jon har høj ydelse og høj DB og gode erfaringer med frisk græs.
- Dokumentation: Kvægnøgle.
- Tak for opmærksomhed!